

BC

WKO



WIRTSCHAFTSKAMMER TIROL
BildungsConsulting



DIAGON

**DAS BILD
DER TALENTE**

bildungsconsulting.at

RECRUITING UND PERSONALENTWICKLUNG MIT DIAGON

Personalauswahl und Personalentwicklung in Qualität und Geschwindigkeit auf höchstem Level

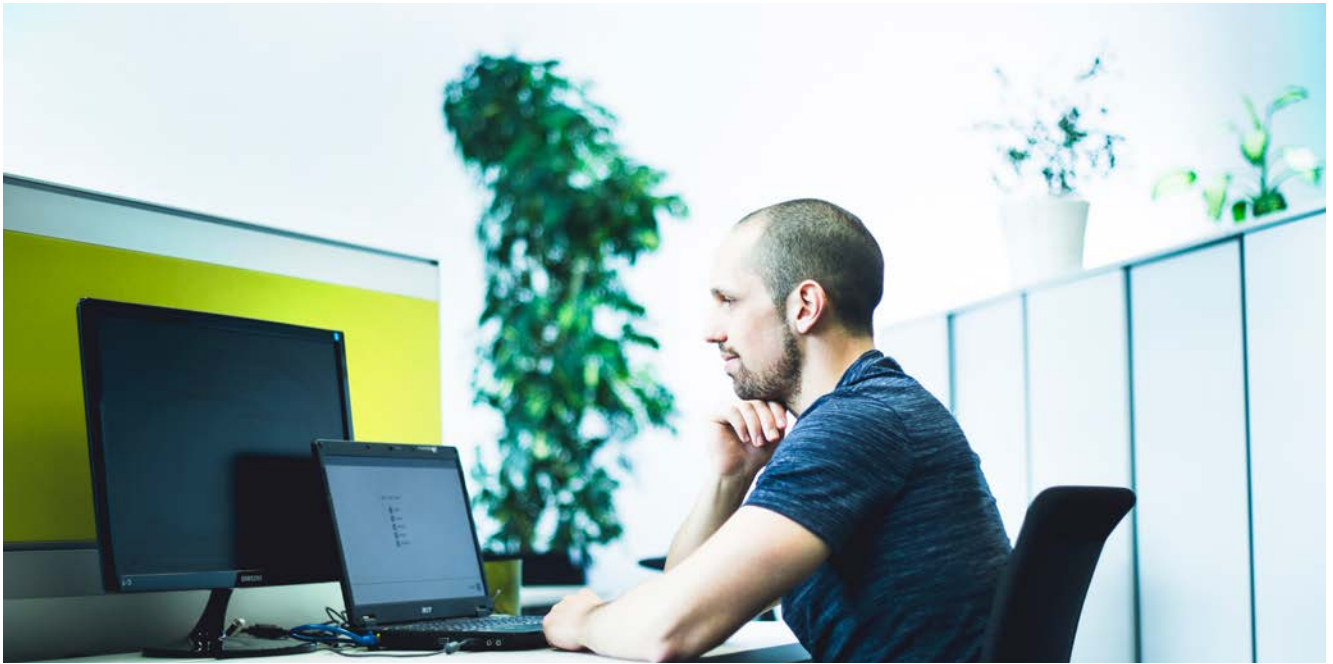
Der Arbeits- und Fachkräftemangel ist ein Paradebeispiel dafür, dass jede Medaille zwei Seiten hat. Die glänzende Seite ist offenkundig: In Tirol herrscht derzeit die **geringste Arbeitslosigkeit** seit 31 Jahren – das ist praktisch Vollbeschäftigung. Die andere Seite ist jeder Unternehmerin und jedem Unternehmer geläufig: Der Arbeitsmarkt ist leergefegt und die Suche nach Mitarbeiter:innen gestaltet sich entsprechend schwierig. Jetzt kommt es auf eine qualitativ hochwertige und vor allem rasche Auswahl der Bewerber:innen an. Die Kombination von Qualität und Geschwindigkeit im Recruiting ist das Erfolgsrezept von heute, um die besten Fachkräfte vor der Konkurrenz für seine Firma zu gewinnen.

Der beste Weg, in diesem Bereich einen neuen Level zu erreichen, besteht im Einsatz von **Personaldiagnostik**. Auf internationaler Ebene etablieren sich digitale Tools im Berufs- und Bewerberbereich zunehmend zum modernen Standard. Technologie-basierte Personalarbeit wird auch bei uns vermehrt in der Personalauswahl und Personalentwicklung Einzug halten. Dabei wird oft fälschlich angenommen, dass die persönliche Ebene, das Menschliche, zu kurz kommt. Das ist so nicht richtig. Digitale Testungen ersetzen nicht die abschließende Besprechung und Beratung. Diese findet auch in Zukunft im Vier-Augen-Gespräch statt. Aber der Weg bis dorthin ist weitaus professioneller.

Insbesondere die Schnelligkeit ist nicht zu unterschätzen. Auf einem begrenzten Arbeitsmarkt wie derzeit ist es nicht mehr möglich, ein Bewerbungsverfahren über Wochen oder gar Monate zu betreiben. Bis am Ende eines derart langen Auswahlverfahrens Bewerber:innen identifiziert werden, haben diese meist schon anderen Firmen zugesagt. Gute Kandidat:innen sind in der Regel nicht länger als zehn Tage verfügbar. Die Marktverhältnisse haben sich in den letzten Jahren massiv verändert und nur Betriebe, die sich drauf einstellen, werden auch in Zukunft erfolgreich sein.

Neben dem Faktor **Geschwindigkeit** zählt in Zukunft auch die Qualität der Entscheidung. Bewerber:innen erwarten eine transparente, nach höchsten Standards erfolgte Auswahl, die hohe Klarheit schafft und vorhandene Potenziale ersichtlich macht. Auch dies lässt sich mit den wissenschaftlich fundierten Methoden der Personaldiagnostik erreichen. Nur dann können Unternehmen davon ausgehen, dass sich Bewerbungs- und Entwicklungsprozesse positiv auf ihr **Employer Branding** auswirken. „Personalentscheidungen müssen Potenziale klar herausarbeiten und Kriterien wie Gerechtigkeit, Chancengleichheit, Transparenz und Objektivität erfüllen.

Personaldiagnostik sieht für viele auf den ersten Blick nach einer kaum überwindbaren Hürde aus und wird mit Begriffen wie wissenschaftlich, aufwendig oder teuer assoziiert. Bis vor kurzem war die Nutzung personaldiagnostischer Möglichkeiten vor allem großen Firmen vorbehalten. Das Bildungsconsulting bietet jedoch mit DIAGON auch **kleinen und mittelständischen Betrieben** die Möglichkeit, einfach und kostengünstig ihre Personalarbeit zu professionalisieren.



DIAGON für modernes und effektives Recruiting

DIAGON ist die erste DIAGnostik ONline Plattform mit der sich die Kompetenzen von Bewerber:innen, aber auch das Potenzial von Jugendlichen und Erwachsenen sowie die Kenntnisse von Fachkräften aus dem Ausland punktgenau ermitteln lassen. DIAGON setzt auf konsequente **Digitalisierung** und bringt einen Schub in der Effizienz der Personalarbeit.

Schnelleres Recruiting

Im Recruiting zählt zunehmend die Zeitkomponente: Wer zuerst entscheidet, gewinnt die besten Bewerber:innen für sich. Im Idealfall dauert der gesamte Prozess mit DIAGON **eine knappe Woche**. Der Ablauf ist eng getaktet.

Tag 1: Die Bewerbung wird gesichtet.

Tag 2: Die für die betreffende Stelle eigens definierten Online-Testungen werden absolviert.

Tag 3: Die Auswertung erfolgt.

Tag 4: Nachbesprechung mit Expert:innen im Vier-Augen-Gespräch und finale Auswahl. Dabei erhalten Bewerber:innen wichtige Aufschlüsse über ihre Potenziale, auch wenn diese mit der Stelle nicht optimal korrespondieren und sie nicht zu den Bestgereihten zählen. Das führt zu einer positiven Wahrnehmung der jeweiligen Firma selbst bei Ablehnung und zahlt auf das Employer Branding ein. Das Verfahren ist für Firmen

und Bewerber:innen enorm zeiteffizient, auch deswegen, weil der Testteil **ortsunabhängig online** durchgeführt wird.

Präzise Personalentscheidungen

Neben dem Faktor Zeit spielt die Qualität eine entscheidende Rolle. Eine präzise Auswahl auf Basis objektiver und transparenter Kriterien führt zu einer Win-Win-Situation für alle Beteiligten: Für die Kandidat:innen bedeutet der Versand eines einzigen Links hohe Benutzerfreundlichkeit und bringt Aufschluss über die eigenen Potenziale. Für das Unternehmen führen kostenlose Interessentests, individuelle Testläufe für spezielle Fragestellungen sowie die Ergebnisberichte erfahrener Psycholog:innen zu präzisen Stellenbesetzungen. Und schließlich bedeuten die **Zusammenfassung aller Ergebnisse** in einem Datenpool, die maßgeschneiderte Ergebnisansicht sowie die individuelle Gestaltung des Berichts über bestmögliche Entscheidungsgrundlagen zu verfügen. Bei aller technischer Raffinesse steht der Mensch im Mittelpunkt, auf der einen Seite können die Firmen die Testläufe auf ihre Branche maßschneidern, auf der anderen Seite erhalten die Bewerber:innen individuelles Feedback im persönlichen Gespräch. DIAGON bringt damit nicht nur für diejenigen einen Mehrwert, welche schlussendlich eine Zusage bekommen.

Einfache Nutzung

Die Firmen können den schlanken Prozess für eine Beschleunigung ihres Recruitings nutzen, die Talenteorientierung durch die enthaltene Potenzialanalyse verbessern und ihre Teams durch gezielte Kompetenzentwicklung stärken. Damit ist der Weg frei, mit DIAGON individuelle Talente zu erkennen und mit punktgenauen Stellenbesetzungen zur Geltung zu bringen. Agiles Recruiting bedeutet somit, dass mit einer IT-gestützten Analyse eine **talenteorientierte Bewertung** erfolgt und damit rasch eine Personalentscheidung getroffen werden kann. Das schafft hohe Arbeitsplatzzufriedenheit und steigert die Motivation. Mehr lässt sich in der Personalarbeit nicht erreichen.



Erkannte Talente

„Die Mitarbeiter:innen sind das Kapital eines Unternehmens.“ Jeder Personalverantwortliche kann diesen Satz unterschreiben. Aber die Sache ist nicht so einfach, wie sie auf den ersten Blick aussieht. Damit die Aussage stimmt, muss im Recruiting und in der Personalentwicklung das „Matching“, also die Passung von Position und Person, stimmen. Die Aufgabe professioneller Personalarbeit liegt darin, in dieser Disziplin möglichst präzise zu sein. Das Instrument der ersten Wahl lautet: Personaldiagnostik. Das einzige Problem dabei ist, dass diese bisher relativ aufwendig und nur einigen wenigen Expert:innen vorbehalten war. Das ändert sich mit DIAGON, der ersten Diagnostik Online Plattform nach Vorbild DIN 33430, mit der sich das Potenzial von Jugendlichen und Erwachsenen, die **Kompetenzen von Bewerber:innen** sowie die Kenntnisse von Fachkräften aus dem Ausland punktgenau ermitteln lassen.

Warum Personaldiagnostik die Personalarbeit verbessert, liegt auf der Hand: Mit DIAGON lassen sich neue Talente finden und passende Bewerber:innen für eine Stelle treffsicher auswählen sowie die Kompetenzen bestehender Mitarbeiter:innen bestmöglich entwickeln. Das bewirkt eine bessere Positionierung des Unternehmens im Employer Branding, erhöht die Qualität im Human Resourcing (HR) und sorgt für eine kontinuierliche **Entwicklung des Personals** für die Zukunft. Einerseits steigt dadurch die Zufriedenheit des Unternehmens mit seinen Mitarbeiter:innen, andererseits sind die Arbeitnehmer:innen selbst mit ihrem Arbeitsplatz zufriedener. Das steigert die Motivation und führt zu spürbar besserer Leistung. Diese Faktoren bedeuten in Summe: **Präzise Personalauswahl und -besetzung** bringt Vorteile für alle Beteiligten. Um beim einleitenden Bild zu bleiben: DIAGON bewirkt durch optimalen Einsatz der Talente eine „Kapitalaufstockung“ für jedes Unternehmen. Und das bei überschaubarem Aufwand.

Online Personaldiagnostik

DIAGON setzt auf konsequente Digitalisierung und bringt einen Schub in der Effizienz der HR-Arbeit. Mit diesem Instrument werden die besten Eignungstest führender Testverlage auch für kleine und mittelständische Betriebe nutzbar. Kostenlose Interessentests, individuelle Testläufe für spezielle Fragestellungen sowie die Ergebnisberichte erfahrener Psycholog:innen führen zu Ergebnissen, auf deren Basis sich fundierte Personalentscheidungen fällen lassen. Mit DIAGON wird das Recruiting **zeitsparender, internationaler** und **kostengünstiger** und die Personalentwicklung wird auf ein neues Niveau gehoben.

Potenziale auf einen Blick erkennen

DIAGON erkennt punktgenau individuelle Talente und stellt diese übersichtlich dar: Die Potenziale werden in den Faktoren Leistung, Interessen, Motive und Persönlichkeit erkannt, die Kompetenzen in den Bereichen Wissen, Können und Verhalten durchleuchtet. Das lässt ein umfassendes Bild der Talente entstehen. Die zentralen Eckpunkte von DIAGON machen die Leistungsfähigkeit dieses Instruments deutlich: Der einheitliche Ablauf aller Testanbieter sorgt für größtmögliche **Vergleichbarkeit der Ergebnisse**; die zentrale Erfassung sämtlicher Eingaben garantiert höchstmögliche Datensicherheit; die Darstellung der Ergebnisse in einem Datenpool führt zu einem normierten und damit messbaren Resultat; die Expertise von Psycholog:innen lässt Talente auf einen Blick erkennen und in einem Report belegen.

Universeller Einsatz

DIAGON bietet Personaldiagnostik Online für jede Betriebsgröße und jede Branche. Damit lassen sich Recruiting und Personalentwicklung professionalisieren – und das bei **optimalem Kosten-Nutzen-Verhältnis**. Unternehmen entdecken Talente mit DIAGON präziser, schneller und effektiver und verfügen damit über ein modernes Instrument gegen den akuten Fachkräftemangel.

Das bedeutet zusammengefasst, dass DIAGON das Recruiting und die Personalentwicklung revolutioniert. Es entsteht eine Win-Win-Situation für alle Beteiligten: Für die Kandidat:innen bedeutet der Versand eines einzigen Links **maximale Usability**. Für das Unternehmen bringt die Unterstützung durch externe Expert:innen eine deutliche Entlastung. Für Personalentwickler entsteht die Möglichkeit, individuelle Anforderungen durch die variable Integration unterschiedlicher Tests zu einem Testlauf exakt und einfach zu erheben. Und schließlich bedeuten die Zusammenfassung aller Ergebnisse in einem Datenpool, die maßgeschneiderte Ergebnisansicht sowie die individuelle Gestaltung des Berichts, über bestmögliche Entscheidungsgrundlagen zu verfügen.

DIE VORTEILE VON DIAGON

- webbasiert und responsiv
- perfekte IT-Architektur
- höchste Sicherheit
- geringe Kosten
- weltweiter Zugang
- expertenbasierte Beratung

Beispiel für einen Ergebnisbericht



Leistung

Der Bereich Leistung bildet eine Momentaufnahme und umfasst kognitive Fähigkeiten zum Erkennen von Zusammenhängen, zur Auffassungsgabe, zum mathematischen und sprachlichen Verständnis. Dabei kommen regelmäßig aktualisierte und im deutschen Sprachraum (D, A, CH) normierte Testverfahren zum Einsatz. Die Ergebnisse erlauben Rückschlüsse auf das Konzentrationsvermögen und die schulische Leistungsfähigkeit zum Testzeitpunkt.

Kognitive Kompetenzen

Die kognitiven Kompetenzen erfassen die Dimensionen logisches Auffassungsvermögen, Problemlöseverständnis, Lernfähigkeit sowie das rechnerische, sprachliche und räumliche Denken.



Zusammenfassung

Zusammenfassung aus der Potenzialanalyse und dem persönlichen Gespräch
Frau Elisabeth Musterfrau zeigt folgende ausgeprägte Eigenschaften, Motive und berufsbezogene Potenziale:

- Offenheit und Entwicklungsstrebung
- Auffassungsvermögen und berufliche Problemlösekompetenz
- Lernbereitschaft und Lernfähigkeit
- Leistungsmotivation
- Verantwortungsbereitschaft und Verantwortungsbewusstsein
- Wachstumsorientierung
- Arbeitshaltung, Engagementbereitschaft
- Operative Aufgabenorientierung
- Mitgestaltungsinteresse
- Strebsamkeit
- Ehrgeiz
- Soziale Kompetenz
- Stellenbezogenes Entwicklungspotenzial

Stellenbezogene Maßnahmen, Empfehlungen zur persönlichen und fachlichen Weiterentwicklung:

- Ausbau und Entwicklung der Selbstentscheidungskompetenz
- Erhöhung der Zuständigkeiten und Verantwortlichkeiten, welche durch die formelle Legitimation der Rolle entsprechend erweitert und positioniert werden können - damit einhergehend: Stärkung der Selbstwirksamkeit
- Unterstützung, Mentoring durch die direkte Führungskraft von Frau Musterfrau.
- Fachlich-methodische Weiterbildung (Mögliche Ausbildungsempfehlungen):
 Lehrgang Projektmanagement
 Agiles Projektmanagement mit SCRUM

Eine ausführliche Ergebnisbesprechung mit Teilnehmer:in und Unternehmen samt detaillierter Beschreibung der jeweiligen Kompetenzausprägungen erfolgt im Anschluss an die Durchführung der Potenzialanalyse. Dabei werden die vorliegenden Ergebnisse anhand von qualitativen, strukturierten Interviewfragen in Hinblick auf die Stelle validiert.

Die einzelnen Skalen- und Kompetenzbeschreibungen zum vorliegenden Bericht werden dem Unternehmen in einer separaten Übersicht auf Anfrage gerne zur Verfügung gestellt.

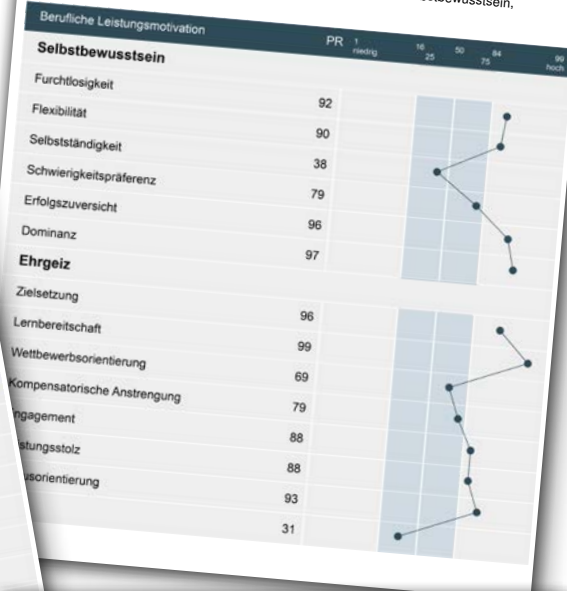
Für weiterführende Fragen steht das Ihnen Bildungsconsulting der Wirtschaftskammer Tirol in Folge sehr gerne zur Verfügung.

Motive

Zum Bereich berufs- und ausbildungsbezogener Motive werden ausgewählte Eigenschaften abgebildet. Zu diesen zählen u.a. Selbstbewusstsein, Ehrgeiz, Selbstkontrolle, sowie Verantwortungsbereitschaft und Leistungsmotivation.

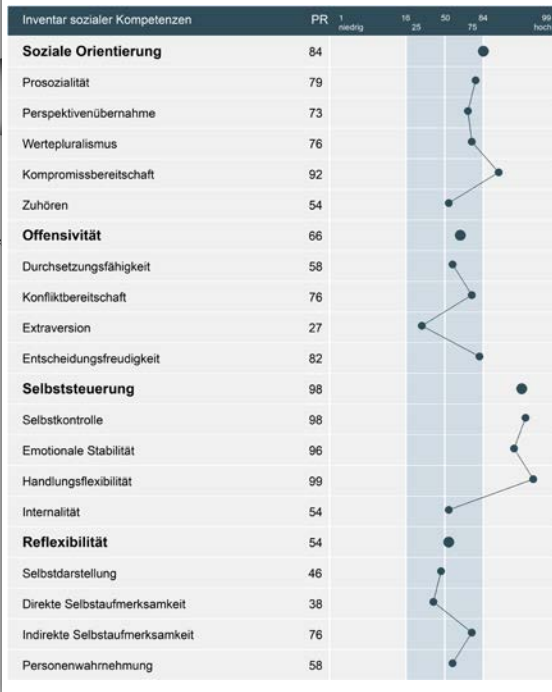
Berufliche Leistungsmotivation

Die berufliche Leistungsmotivation beschreibt die Dimensionen Selbstbewusstsein, Engagement und Selbstkontrolle.



Inventar sozialer Kompetenzen

Das Inventar sozialer Kompetenzen beschreibt die Dimensionen soziale Orientierung, Extraversion, Selbststeuerung und Reflexivität im Zusammenhang der sozial-kommunikativen Interaktion mit anderen Personen.





KONTAKT

Bildungsconsulting der TIROLER Wirtschaftskammer
Egger-Lienz-Straße 116 | WIFI Campus A | 6020 Innsbruck
Ing. Mag. Wolfgang Sparer MAS | T +43 590905-7242 | E wolfgang.sparer@wktirol.at
W www.bildungsconsulting.at

IBOBB-Qualitätssiegel

Das Bildungsconsulting ist seit 2012 mit dem IBOBB-Qualitätssiegel (Information, Beratung, Orientierung für Bildung und Beruf) des ÖIBF für anbieterneutrale Information und Beratung sowie Potenzialanalysen ausgezeichnet.

